



「Diversity & Development」

TEMPO HARBOR THEATERは、日本を代表する建築家安藤忠雄氏が設計を手掛けた大阪文化館・天保山内に開館いたします。その斬新な佇まい同様、新たな表現や様々なアートフォームへ柔軟に対応できるマルチ・パフォーマンス・スペース(音楽・演劇・講演・ワークショップetc)の構築を目指します。

TEMPO
HARBOR THEATER

テンポ ハーバーシアター

施設利用規約

施設概要

所在地

〒552-0022

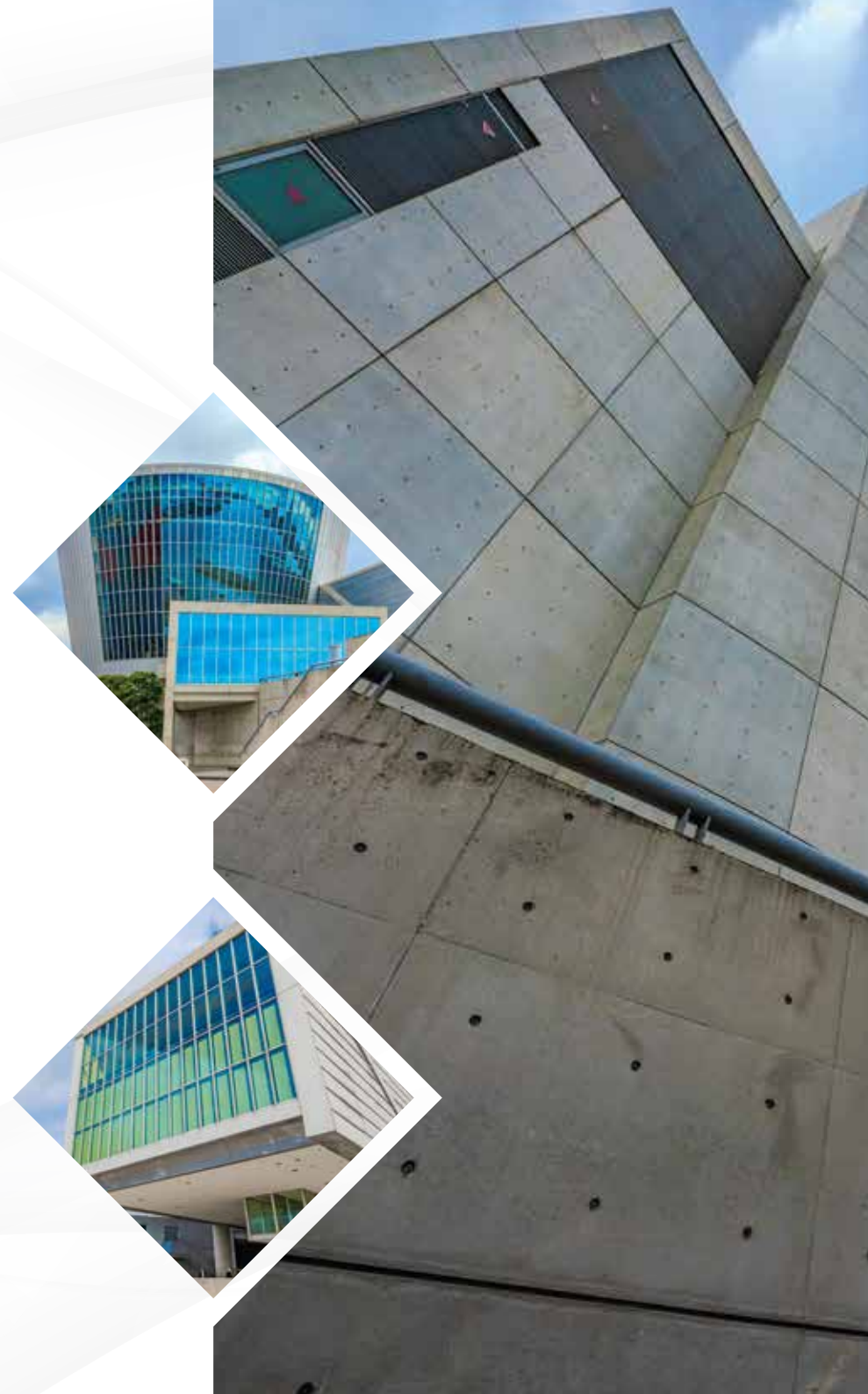
大阪府大阪市港区海岸通1丁目5番10号

営業時間

9:00 ~ 22:00

交通アクセス

Osaka Metro 中央線 大阪港駅 徒歩5分
阪神高速16号大阪港線・阪神高速5号湾岸線
天保山出入口 約5分



ご利用までの流れ

1

お問い合わせ

ご予約はご利用予定日の
1年前から申込可能です。

2

仮予約

仮予約についてもご利用日の1年前の月の初日から受付可能となります。仮予約期間は2週間までとなります。2週間を過ぎても連絡を頂けなかった場合はキャンセルとさせていただきます。

3

会場下見

下見時間は30分～1時間に収めていただきますようお願いいたします。

4

お見積り

ご利用内容に沿ってお見積書を作成いたします。

5

申込・契約

決定的場合は利用申込書にご記入いただき、催事概要書とあわせてお送りください。

※7ページ参照

6

予約金お振込

申し込み完了後、ご利用日の90日前までに予約金(基本利用料の30%)を所定の口座にお振込み頂きます。60日前までにお振込みが無い場合はキャンセルとさせていただきます。

7

イベント当日

施設利用規約、係員の指示を守り安全にご利用ください。

8

精算

催事終了後、予約金を差し引いたホール利用料の残金(付帯設備、人件費、延長料金など)の請求書をお送りいたします。

料金表

	半日	全日	
利用時間	① 9:00～15:00 ② 16:00～22:00 (準備撤収含む)	9:00～22:00 (準備撤収含む)	時間外料金 (1時間あたり)
平日	¥350,000(税別)	¥500,000(税別)	¥40,000(税別)
土日祝	¥500,000(税別)	¥700,000(税別)	¥60,000(税別)

料金に
含む内容

ステージ / 客席 全 442 席 (車椅子 6 席) / 会場管理スタッフ
音響照明スタッフ 2 名 / 音響照明基本セット

付帯施設設備利用料金

項目	詳細	半日	全日
控室 1 (3F ステージ下)	22 m ²	料金に含む	
控室 2.3 (3F ステージ下)	9 m ²		
控室 4 (6F)	60 m ²		
LED モニター	264inch	¥100,000(税別)	
映像オペレーター	1名	¥30,000(税別) ※LED モニター使用の場合は必須 ¥45,000(税別)	
ウェイティングロビー	1式	売上の 10% ※物販など販売目的で使用する場合のみ	
清掃・ゴミ処理	指定業者	追加清掃の要否は当ホールの判断となります。	

音響機材一覧

カテゴリ	機種名	数量	料金
プロセニアム	メインスピーカー	Funktion One Res 2 ※1	4 台
	サブウーハー	Funktion One F218 ※1	4 台
サブウーハー	サブウーハー (通常時未使用)	Funktion One Infrabase ※1	3 台
メインプロセッサー	クロスオーバー	Funktion One X06	1 台
可動式ラック プロセニアム用 アンプ	パワーアンプ	MC2 E45	2 台
		MC2 E25	2 台
		MC2 E15	1 台
コンソール	16ch デジタルコンソール	SoundCraft Si Expression 1	1 台
	ステージボックス	SoundCraft Mini Stagebox 16i	1 台
モニタースピーカー	パッシブスピーカー (フット)	EVi Audio ZX50-60	4 台
	パワードスピーカー (サイド)	Cerwinvega CVE-12	2 台
	スピーカースタンド (サイド)	HERUCULES SP スタンド	2 本
インフィルスピーカー	パッシブスピーカー	Evi Audio ZX3-90	2 台
インフィルプロセッサー	クロスオーバー、ディレイ	EV DC-ONE	1 台
モニター インフィル用アンプ	パワーアンプ	AMCRON XTi4000	3 台
プレイバック	マルチプレーヤー	TASCAM CD-400U	2 台
マルチケーブル	16ch マルチケーブル 30m	CANARE 16C30-M2	1 本
	16ch マルチボックス (IN-OUT)	CANARE 16J12F12	2 台
	8ch マルチボックス (下手)(INのみ)	Vamdamme 8ch	1 台
有線マイク	ボーカル用マイク	SHURE SM58-LCE	4 本
	ボーカル用マイク スイッチ付	SHURE SM58SE	2 本
	楽器用マイク	SHURE SM57	4 本

基本セットに含む

※1本あたり

※1 撤去可能。別途費用がかかります。※2 B帯ワイヤレスマイクは一度の使用で最大6波までしか使用できないので、6波以上使用する場合はWS帯のレンタル又は持ち込みお願い致します。※3 WS帯ワイヤレスマイクを使用するにあたり「特定ラジオマイク運用調整機構」への運用調整が必要です。当日の追加は対応いたしかねますので予めご容赦ください。

音響機材一覧

	カテゴリ	機種名	数量	料金
ワイヤレスマイク	ボーカル用マイク (B帯) ※2	SHURE QLXD4+QLXD2/B58(送受信機セット)	5波	¥8,000(税別)
	ヘッドセット (B帯) ※2	SEIDE TDW / TBP-01(ベルトパック送信機セット)	4波	¥3,000(税別)
マイクスタンド	ボーカル用マイクスタンド	K&M 210	6本	マイクレンタル時セット
	楽器用マイクスタンド	K&M 259	4本	
	その他 WS 帯ワイヤレスマイク※3、楽器マイク等レンタル可能なのでお問い合わせください。			

※1本あたり

※1 撤去可能。別途費用がかかります。※2 B帯ワイヤレスマイクは一度の使用で最大6波までしか使用できないので、6波以上使用する場合はWS帯のレンタル又は持ち込みお願い致します。※3 WS帯ワイヤレスマイクを使用するにあたり「特定ラジオマイク運用調整機構」への運用調整が必要です。当日の追加は対応いたしかねますので予めご容赦ください。

事前確認事項

書類	内容
イベント企画書	実施時間 / 実施内容 / 全体スケジュール 出演者情報 / レイアウト / プログラム
車両証リスト	車両ナンバー / 車両の車種、サイズ 車両証サンプル / 車両管理責任者※連絡先記載
申請	消防署、警察、著作権等への届け出 例)「防火対象物使用開始(変更)届」「禁止行為の解除承認申請」

【入場券(見本)、招待券(見本)、展示物・販売物品の一覧】などをすでに作成している場合、合わせてご持参ください。官公署への申請は、原則としてご利用10日前までに主催者側で行っていただきます。申請が必要な内容については打ち合わせ時にご相談ください。
※必要な申請がなされない場合には、入金後であっても、イベント開催をお断りさせていただく場合がございます。その際、キャンセルと同等の対応となり既定の日時のキャンセル料が発生いたします。

キャンセル

90日～60日前迄	ご利用料金の20%
60日～30日前迄	ご利用料金の50%
30日～10日前迄	ご利用料金の80%
10日～当日	ご利用料金の100%

申込後にキャンセルされる場合は、
左記の通りキャンセル料をご請求します。

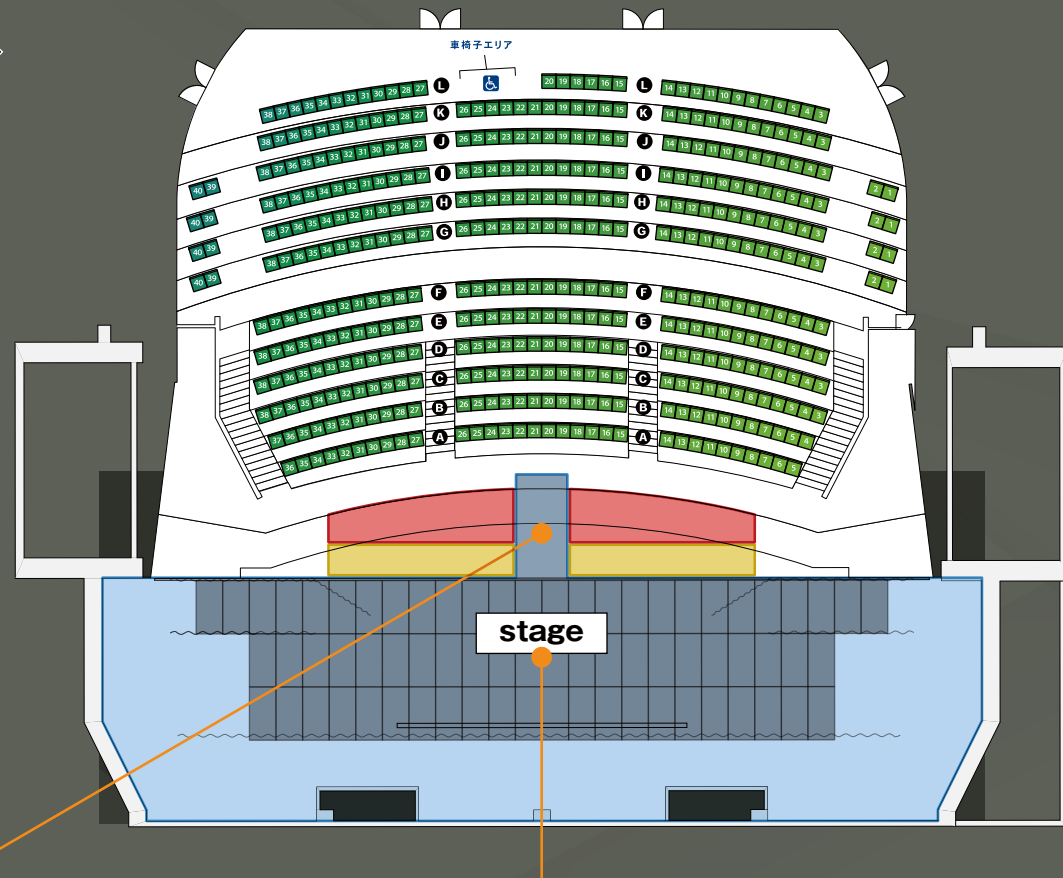
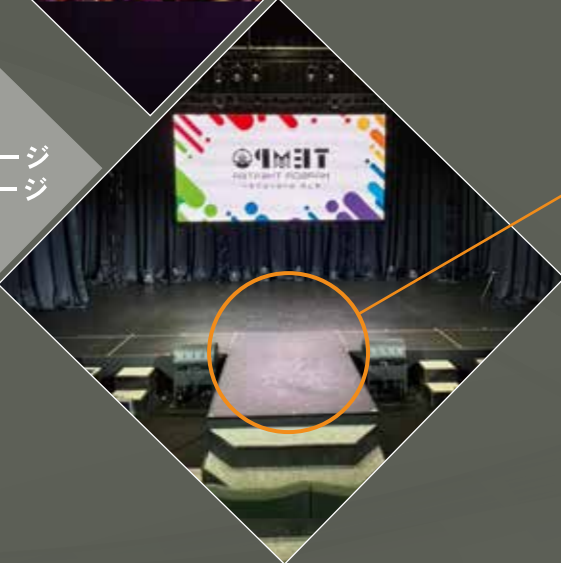
不測の事故や災害など利用者の責任に当ホールが利用できなくなるといった不可抗力については協議をした上で、利用料を全額返金いたします。出演者の事故や病気等による出演の取りや、公演中止などは返金対象外となります。

シアター平面図

シアター全体
イメージ



ステージ
イメージ



W23.868m H3.892m D5.505m

442席 (車椅子 6席 客席436席)

- ... 常設ステージ
 - ... 撤去可能ステージ
 - ... 増設可能ステージ
- ※ 増設ステージは別途5万円(税別)

1階 平面図



搬入動線

公道

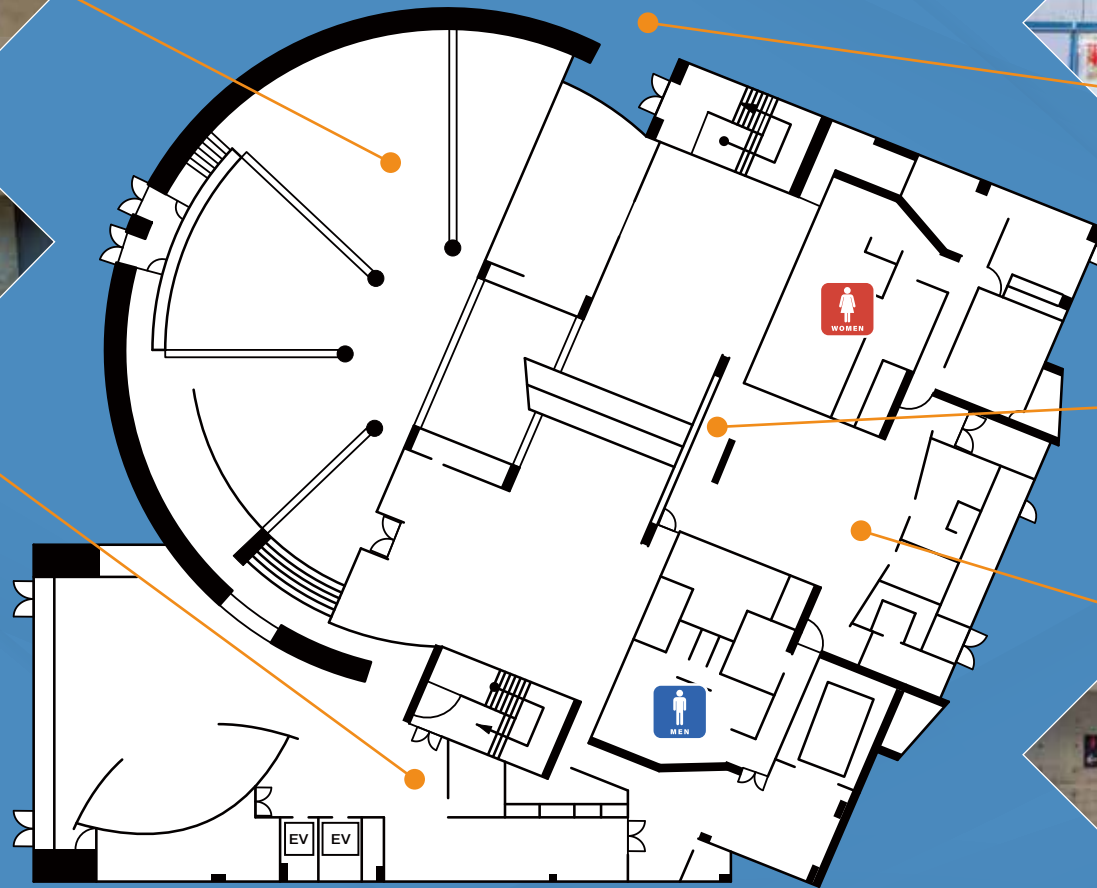
駐車スペース W4.4m×D8.0m

搬入口A W5.3m×H3.65

搬入口B W2.5m×H2.7m

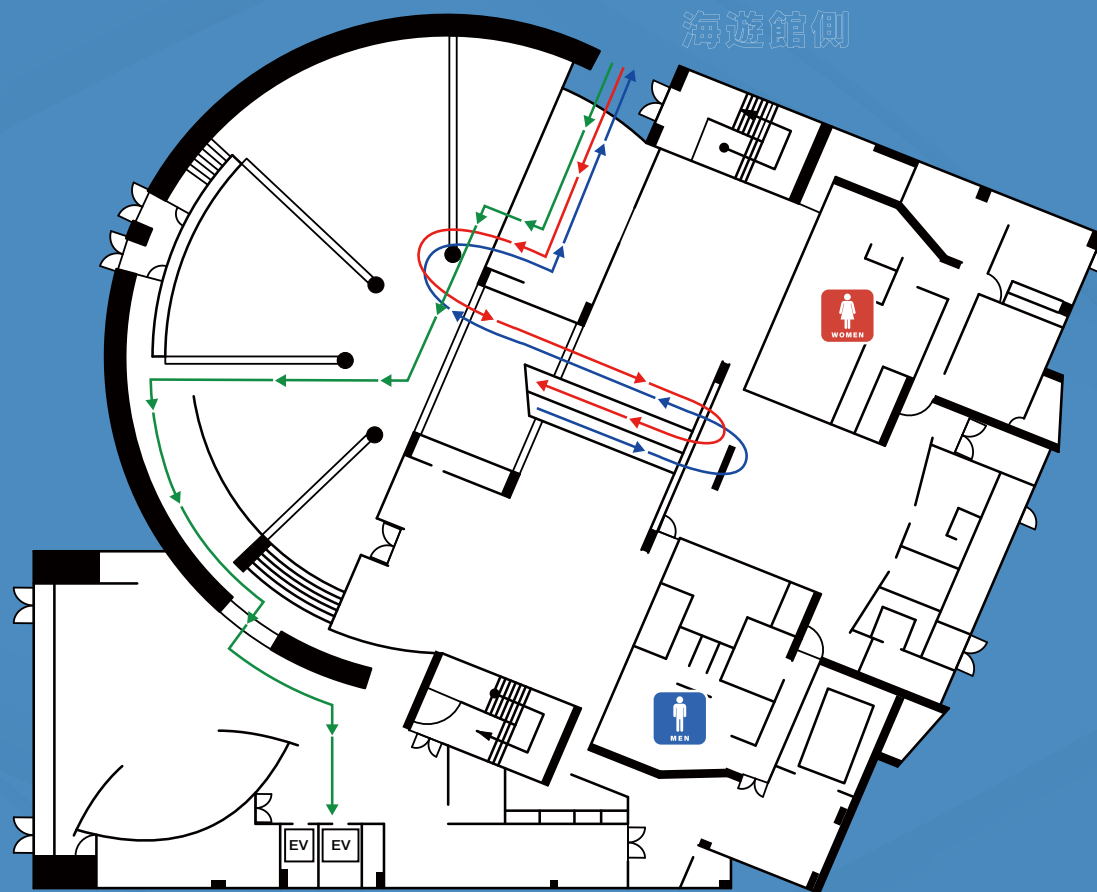
搬入EV 扉: W2.1m×H2.5m エレベータ内: W2.5m×H2.4m×D4.15m

2 階 平面圖



2階

お客様動線



← 入場線
← 退場線

← 車椅子、ベビーカー
入退場線

3 階 平面圖

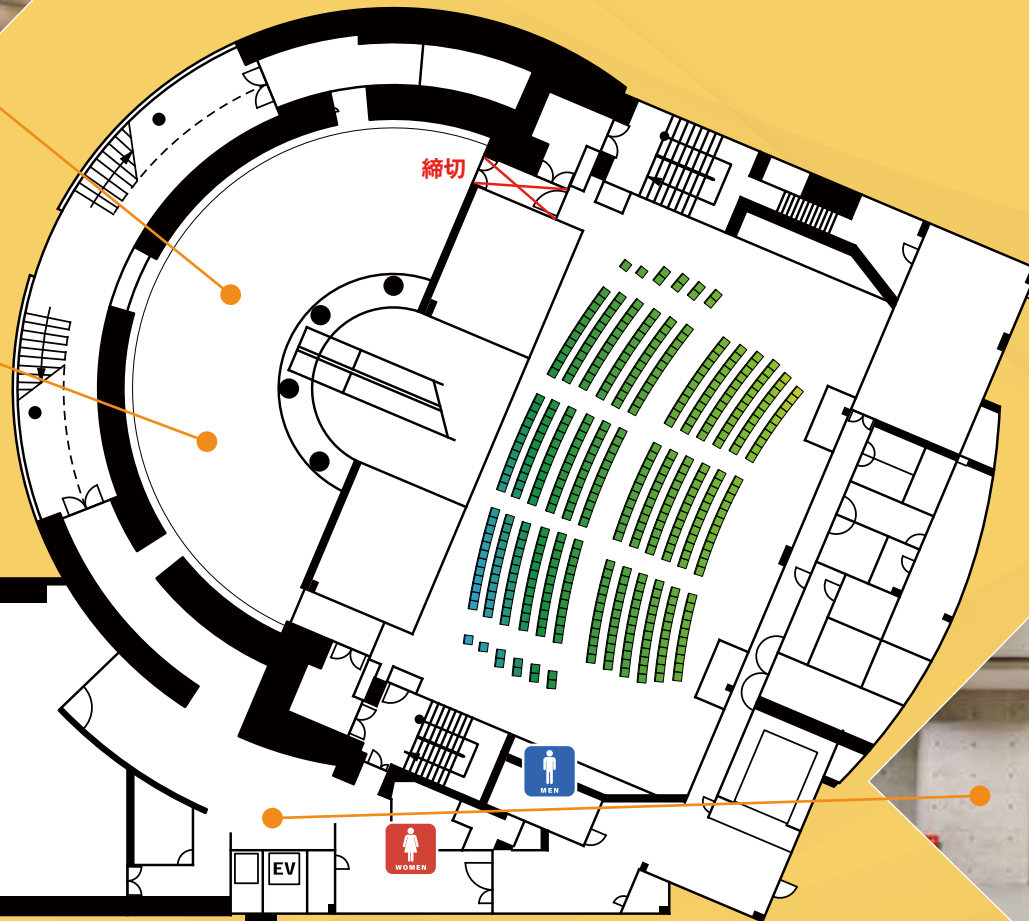


搬入経路

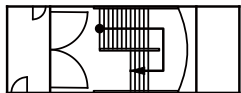
控室

4階 平面図

ウェaiting
ロビー

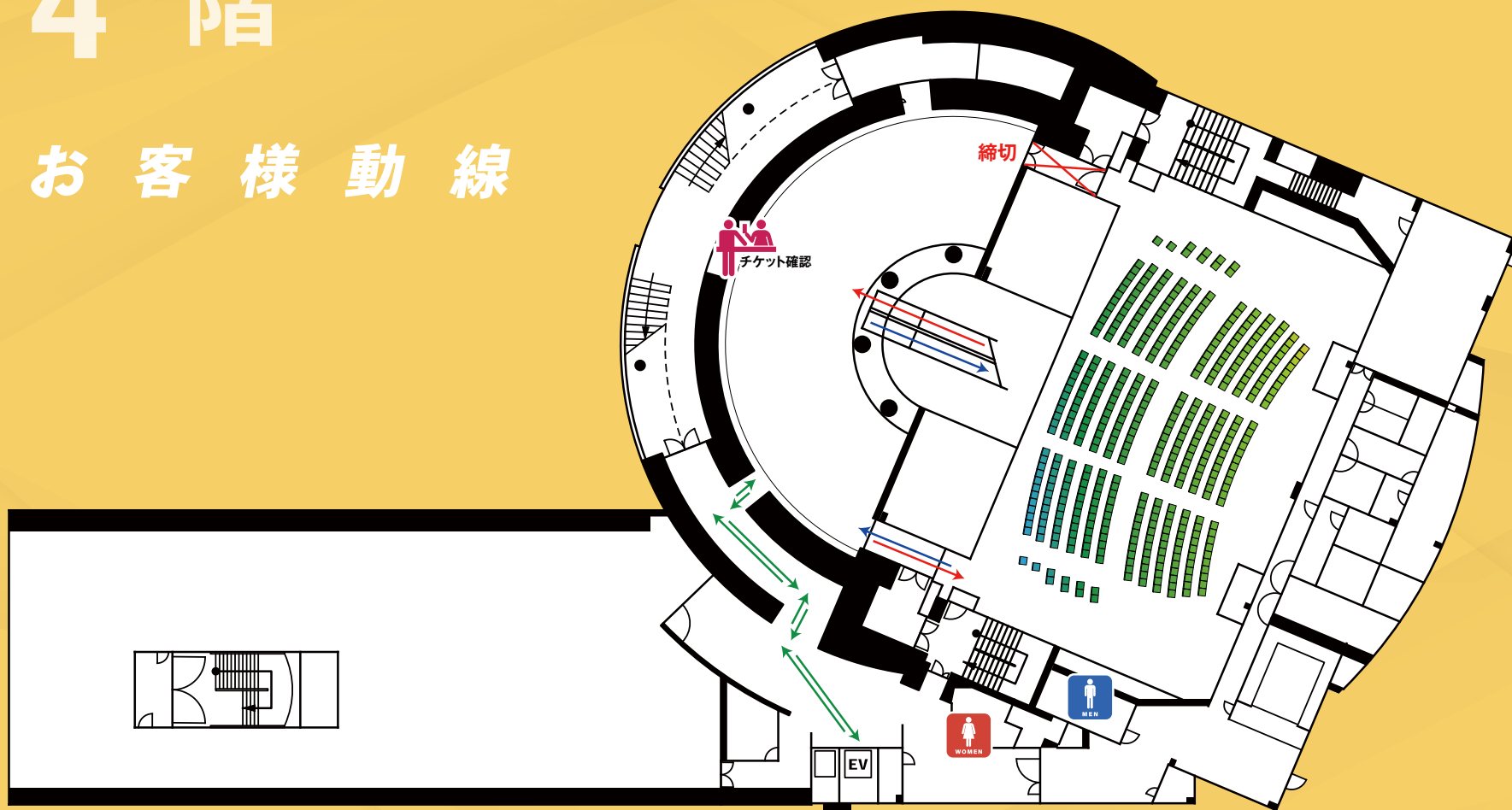


エレベーター



4階

お客様動線

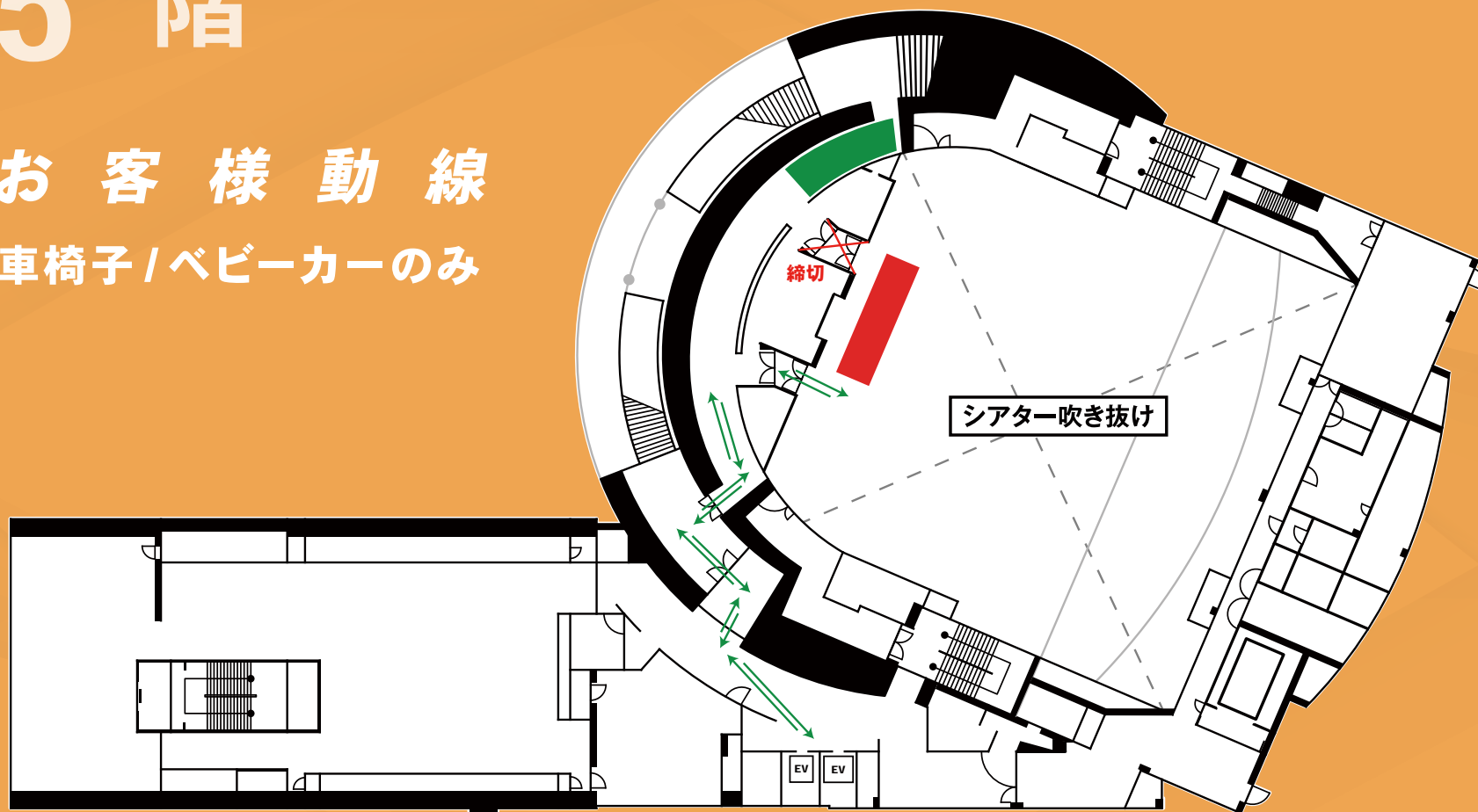


← 入場線
← 退場線

← 車椅子、ベビーカー
入退場線

5階

お客様動線 車椅子/ベビーカーのみ



車椅子、ベビーカー 入退場線

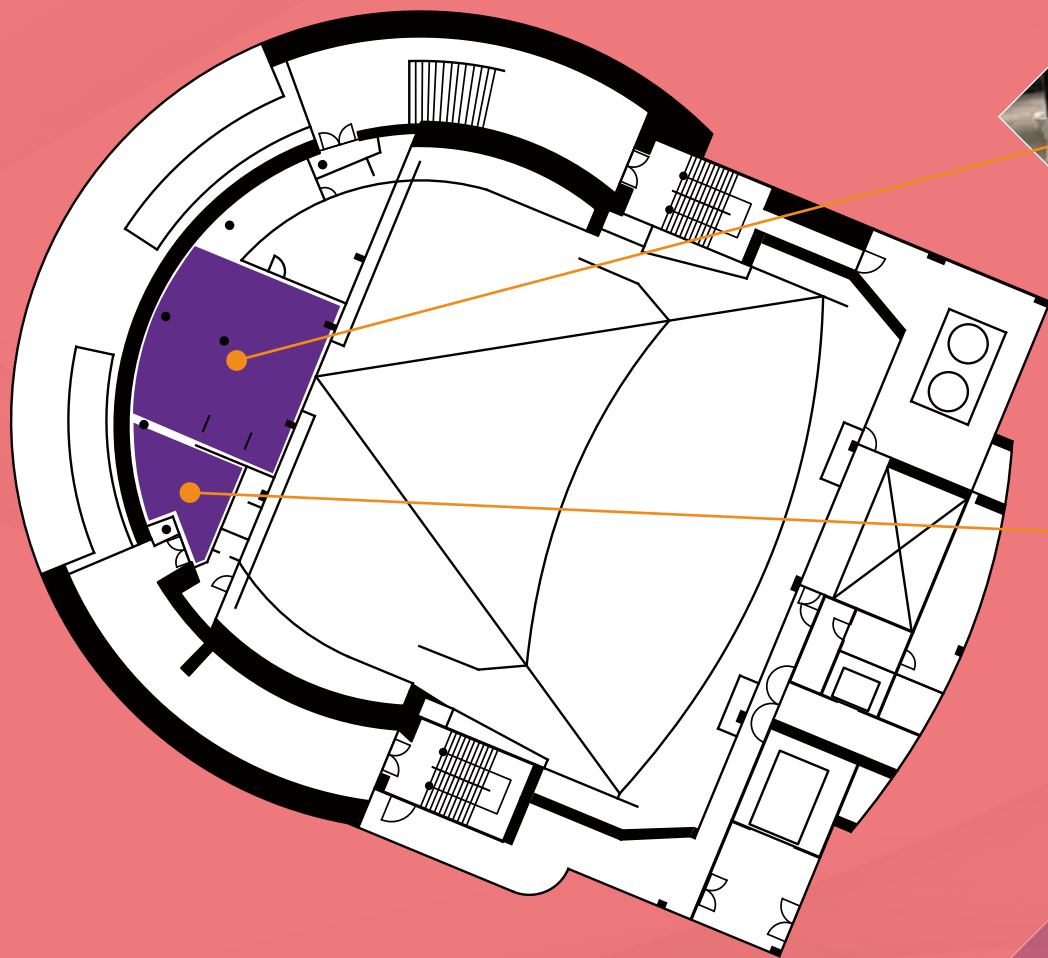


ベビーカー置場



車椅子観覧エリア

6 階 平面圖



控室 4



利用規約

全般

- 催事に際し故意、あるいは重大な過失による調度品・設備・機材等に障害が生じた場合、原状復帰に要する費用は主催者に全額ご請求致します。
- 会場施設・機材等の修理・補修は当ホールの指定業者が行います。
- 代表者が来館されるまでは他の方の入館をお断りします。許可された時間以前の入館・搬入はできません。
- ご来場者様の忘れ物は、当ホールでは管理致しかねますので主催者の方でご管理下さい。
- 各種媒体にて催事告知等の情報掲載をされる際は、事前に掲載内容及び掲載先をご報告下さい。
- 感染症蔓延などによる行政の営業自粛命令が出た場合、ご契後であっても催事をキャンセル頂くことがございます。予めご了承ください。
- 利用申し込みのないスペースへは立ち入らないようお願いいたします。
- 当ホールの舞台特殊設備(吊物機構、音響、照明、映像など)をご利用の場合、当ホールのテクニカルスタッフ立会い・説明をさせていただきます。
- 当ホール管理人は申請や撤去終了後の施設内確認などで立ち合いますが、運営関係の人員は常駐しておりませんので別途ご手配ください。
- 当ホールの来場者エリアは全て禁煙とし、火器の使用も禁止します。※ステージ演出を含む
- 火災・地震などが発生した場合には、館内放送やホールスタッフの指示に従ってください。
- 法令及び当ホール使用規則を遵守すると共に、関係者や来場者にも周知して遵守するよう周知して安全な催事の運営・管理を行ってください。
- 必要な業務を適切に遂行できる地位にある者を「会場管理責任者」として選任してください。会場管理責任者は、原則として防火管理責任者の兼任とします。
- 会場管理責任者は利用期間中施設に常駐し、会場及び催事全般について利用施設及び催事の管理を行ってください。
- 利用期間中の利用施設、利用施設につながる区画の管理、来場者の整理・案内の対応等に対して、主催者の責任で必要な対策を講じ適切に対応してください。
- 雑踏事故・盗難等は主催者の責任において防止に努めてください。
- 病人、ケガ人を見かけましたら適切な対応をしつつ、ホールスタッフまでご連絡ください。当ホールの方で救急車などを手配します。
- 当ホール側に重大な過失が無い限り、利用期間中(準備・撤去期間を含む)に利用施設内において発生した事故等については、主催者・催事関係者のみならず来場者の行為に起因する事であっても、当ホールは一切の責任を負いません。
- 主催者は催事関係者および来場者が備品や設備を適切に利用するよう運用管理を行ってください。
- 災害や事故などに備え、施設ご利用前に避難口・避難誘導方法・消化器の位置などをあらかじめご確認ください。
- 天災・火災・その他不可抗力による催事の中止、または実施内容が公序良俗に反すると当ホールが判断し、催事が中止となった場合、中止に伴う一切の損害について当ホールでは責任を負いません。
- 万一に備えて、主催者には必要な保険に加入されることをお勧めします。
- 「契約書」発行後に使用内容を変更、取り消しをする場合は必ずご連絡ください必ず事前に報告、ご相談ください。無断で内容変更をされた場合は受理致しかねます。
- 第三者に譲渡、または転貸することはできません。第三者に譲渡・転貸した場合は、契約は取り消しとさせていただきます。無断で内容変更をされた場合は受理致しかねます。
- その他、当ホールの利用規約に違反した場合、損害賠償を請求することがあります。
- ホール外に立て看板や案内版を設置する場合は、指定された場所への設置をお願いいたします。
- 演出により避難誘導灯を消灯する場合、必ずその旨をアナウンスし、避難時の誘導員を配置してください。避難動線を妨げる施工や施錠はできません。

利用規約

設営

- イントレ・トラス・鉄足・レイヤー・MODEX等の鉄骨部材を設営する際は資材置場も含め必ず床面の養生をお願いします。
- 当ホール備品の外への持ち出しはご遠慮ください。
- 原状回復が困難な使用は避けてください。
- 無断での吊物機構操作を固く禁止します。
- 吊物機構を使用する場合は定められた積載量以下を分散荷重にて使用してください。
- 必要に応じて落下防止処理を講じてください。

高所作業について

- 労働安全衛生法施行令の政令改正に伴い、舞台設営及び演出上の高所作業において、利用者様には以下の墜落制止用器具（旧名称：安全带）等の使用についてご案内します。
- 舞台高所作業での適法性の確保及び墜落による災害の未然防止を目的としております。利用の際にはご理解のほどよろしくお願いいたします。
- 当ホールではフルハーネス型墜落制止用器具の貸し出しはいたしません。
- 着用者の体重及び装備品の重量の合計に耐えるものを、利用者様側でご用意をお願いいたします。
- フルハーネス型墜落制止用器具及びヘルメットの着用が無い場合の作業はできません。必ずご用意をお願いいたします。
- 持込機材での高所作業や持込みの脚立やイントレの作業においても、落下や転倒など事故の恐れがありますので、充分ご注意くださいようお願い申し上げます。
- 上記以外にも当ホールが不適当と認めた場合、仕様の変更や改善をお願いする場合があります。

搬入出

- 搬入出時の荷下ろし、荷積みの際に搬入口に駐車する車両の所要時間は1台当たり30分となります。搬入車両の入れ替えはスムーズに行い、道路での待機はしないようご注意ください。
- 歩道への駐車は厳禁です。車両の台数により誘導員の配置をお願いする場合がございます
- 駐車場はございません。近隣の駐車施設をご利用いただくか、事前に公共交通機関での来場をご案内下さい。
- 事前に荷物を発送される場合や、ご利用後に集荷を依頼される場合は、主催者側のご担当者がホール内にいる時間をお願いいたします。
- 荷物の受け取りにつきましては、ご担当者に対応していただきます。やむなく荷物の受け取りや集荷をホールで対応した場合、お荷物に関しての一切の責任を負いかねますのでご了承ください。
- 原則として許可された時間以前の入館・搬入はできません。

関係機関への届出

各関係各所への届出は主催者側で行っていただきます。

例)「禁止行為解除申請 (スモークマシン・演出による喫煙・裸火等)」 「通行禁止道路通行許可申請等 (10t超)」